

# 삼성생명 회사소개

앞으로 더 빛날 당신과 함께  
삼성생명의 내일이 시작됩니다.



삼성생명 홈페이지  
[www.samsunglife.com](http://www.samsunglife.com)



삼성생명 유튜브  
[www.youtube.com/user/SamsungLifeBlogs](http://www.youtube.com/user/SamsungLifeBlogs)



삼성생명 페이스북  
[www.facebook.com/samsunglife](http://www.facebook.com/samsunglife)



삼성생명 '히릿'  
[www.hit-it.co.kr](http://www.hit-it.co.kr)

삼성생명은 고객을 중심으로 기존 비즈니스의 경계를 넘어 성장하는 회사로 거듭나고자 2030 비전과 8대 핵심전략을 새롭게 수립하였습니다. 이에 기반한 변화와 혁신으로 보험 본업에서 경쟁력을 확보하여 압도적 시장 지위를 구축하며, 자산, 신사업 등 신성장사업의 확대를 도모할 예정입니다. 아울러, 디지털과 유연한 조직문화 기반의 내·외부 Connectivity(연결)을 통해 보험을 넘어, 고객의 미래를 지키는 인생금융파트너가 되고자 합니다.



#### 8대 핵심전략

##### Change (보험본업)

- 1. 고객** 고객이익 중심 경영체계 구축
- 2. 상품** 상품과 서비스를 결합하여 보험의 가치를 제고
- 3. 채널** 미래지향적 멀티채널 구조로 혁신

##### Challenge (신성장사업)

- 1. 자산** 자산 운용을 수익창출의 핵심 축으로 확대
- 2. 해외** 해외 보험사업의 적극적 확장
- 3. 신사업** 헬스케어 및 플랫폼 사업기반 구축

##### Connectivity (Enabler)

- 1. 디지털** 밸류 체인 전반의 디지털 트랜스포메이션 완성
- 2. 조직문화** 소통·공감·도전을 위한 유연한 조직문화 구현

핵심가치	정의	행동강령
 <b>고객과 함께하는 상생의 길</b>	고객을 경영활동, 의사결정의 중심에 두고 <b>고객이 필요로 하는 최고의 상품과 서비스</b> 를 전달하며, <b>고객의 권리 회복을 위해 진정성있게 노력한다</b>	<ol style="list-style-type: none"> <li>1. 고객을 경영활동 및 의사결정의 중심에 둔다.</li> <li>2. 고객에게 진정성을 갖고 더 많은 가치를 전달한다.</li> <li>3. 고객의 권리 보호를 위해 노력한다.</li> </ol>
 <b>현장으로 가는 소통의 길</b>	모든 업무는 <b>현장과 고객</b> 을 위한 것인지 먼저 고민하고 함께 오로지 시장을 바라보고 상하/부서 간 서로를 이해하며 품격있게 소통한다	<ol style="list-style-type: none"> <li>4. 상대를 배려하며 건설적이고 품격 있게 소통한다.</li> <li>5. 모든 업무는 현장과 고객을 위한 것인지 먼저 고민한다.</li> <li>6. 부서·임직원 간 내부 경쟁보다는 한 방향으로 시장을 바라본다.</li> </ol>
 <b>장기성장을 추구하는 가치의 길</b>	중장기 관점에서 <b>가치 있는 것</b> 을 판단하고 <b>균형적으로 미래</b> 를 준비하며 <b>미래를 위한 인재</b> 육성에 노력한다	<ol style="list-style-type: none"> <li>7. 지금의 의사결정이 중장기 가치 제고에 도움이 되는지 우선 판단한다.</li> <li>8. 조직 내부의 역량 강화 및 질적 성장을 위해 노력한다.</li> <li>9. 재무적 성과와 사회적 가치(ESG 등) 창출을 균형적으로 고려한다.</li> </ol>
 <b>준법을 따르는 정도의 길</b>	법과 윤리의 준수는 <b>고객과 회사</b> 를 지켜주는 든든한 우산임을 인식하고 <b>부정/부실을 근절하며, 공정하게 경쟁한다</b>	<ol style="list-style-type: none"> <li>10. 부정·부실을 근절하며 도덕성이 기본 품격임을 명심한다.</li> <li>11. 컴플라이언스를 철저히 실천하여 부실 없는 경영에 기여한다.</li> <li>12. 반칙 없는 공정한 경쟁 문화 정착을 위해 노력한다.</li> </ol>
 <b>두려움이 없는 도전의 길</b>	실패에 대한 두려움 없이 <b>과감한 도전</b> 목표를 세우고 문제해결을 위해 <b>혁신적으로</b> 업무를 추진한다	<ol style="list-style-type: none"> <li>13. 도전을 두려워하지 않으며 도전 과정에서의 실패는 포용한다.</li> <li>14. 과감한 목표를 세우고 혁신적인 달성 방안을 찾기 위해 노력한다.</li> <li>15. 자유롭게 의견을 개진하고 창의적으로 도전하는 문화를 만든다.</li> </ol>

2030 비전 달성의 실행동력으로서 '상생, 소통, 가치, 도전, 정도'의 5가지 길을 핵심가치로 정립하고 이를 실천하고 있습니다. 금융환경의 변화와 비전에 맞춰 임직원의 의식과 행동을 하나로 응집할 원동력인 5가지 핵심가치는 15가지 행동강령으로 구체화되어 전사에 공유되었습니다. 아울러 임직원 개개인이 적극적으로 참여하여 핵심가치를 실천하도록 부서별로 'Working Way'를 수립하고 전사 시상제도를 개편하였습니다. 향후에는 핵심가치를 인사제도와 연계하고 사내 교육을 확대함으로써 조직문화에 핵심가치가 자연스럽게 녹아들도록 내재화하고 임직원의 공감대를 형성할 예정입니다.

# 세계 속에서 당당히 경쟁하며 보험과 금융의 새로운 역사를 만들다

삼성생명이 걸어온 길은 숏한 위기를 극복해 온 도전과 개혁의 역사이며, 우리나라 보험산업의 발자취입니다. 앞으로도 삼성생명은 고객과 사회에 보험의 숏고한 가치를 전달하며 국내 생명보험산업의 살아있는 역사를 만들기 위해 끊임없이 노력하겠습니다.

1957-1967



- 1957 동방생명 창립
- 1958 생명보험업계 수위 등극
- 1959 '동방뉴스' 창간
- 1963 삼성 편입
- 1964 보유계약고 100억 원 돌파
- 1965 제1회 연도상 시상식

1968-1978



- 1968 장기경영계획 수립 및 무결점(Zero Defects) 운동 전개
- 1973 업무전산화 완료
- 1976 본사 사옥(삼성본관) 준공 및 사업본부제 도입
- 1978 조직 개편 및 사훈 개정, 총국제도 도입

1979-1990



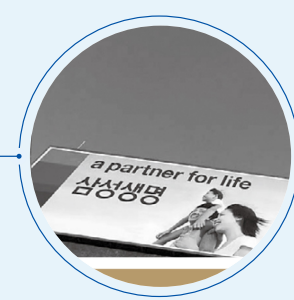
- 1982 신풍(新風)82운동 전개
- 1983 신외야제도 도입, 업계최초 자산 1조 원 돌파 및 자동이체제도 도입
- 1984 태평로 사옥 준공
- 1988 제2창업 선언
- 1989 삼성생명으로 사명 변경

1991-2000



- 1991 중국독립채산제 도입
- 1993 삼성 신경영선포
- 1994 보험품질보증제도 도입
- 1997 태국 시암삼성 설립
- 1999 DREAM PLAN 21 추진

2001-2010



- 2003 고객섬김경영 실시, 통합콜센터 오픈
- 2005 중국 중항삼성 설립
- 2006 자산 100조 원 달성
- 2007 보장자산 캠페인 전개
- 2008 업계 최초 통합보험 '퍼펙트통합보험' 출시
- 2010 한국거래소 상장

2011-2020



- 2011 업의 개념 재정립 은퇴연구소 개소
- 2012 패밀리오피스 개소
- 2013 美 포춘지 선정 글로벌 500대 기업 선정
- 2014 총자산 200조 원 달성
- 2015 증은삼성 출범
- 2016 본사 서초사옥 이전
- 2017 창립 60주년 기념식, 컨설턴트 브랜드 '인생금융전문가' 론칭
- 2018 2023 비전 선포
- 2019 자산 300조 원 달성, 한국서비스품질지수(KS-SQI) 17년 연속 1위, 한국산업의 고객만족도(KCSI) 15년 연속 1위, 국가고객만족도(NCSI) 16년 연속 1위
- 2020 2030 중장기 전략 수립, 한국서비스품질지수(KS-SQI) 18년 연속 1위, 한국산업의 고객만족도(KCSI) 16년 연속 1위, 국가고객만족도(NCSI) 17년 연속 1위

2020년 주요 성과  
(2020년 12월 말 기준)



연결 총자산  
**336.6** 조 원



수입보험료  
**26.5** 조 원



보험금 지급액  
**21.8** 조 원



연결 당기순이익  
**1.3** 조 원



1) 보험, 비보험, 피보험 합계 (중복 고객 제외)  
2) RBC(Risk Based Capital) 비율: 2009. 4. 1 이후 시행된 '지급여력기준금액 (보험업감독규정 제7-2조)' 을 적용하여 산출된 수치

보험금지급능력 신용등급  
**17년 연속 AAA** 등급  
한국신용평가주식회사



고객 수<sup>1)</sup>  
**1,200**만 명



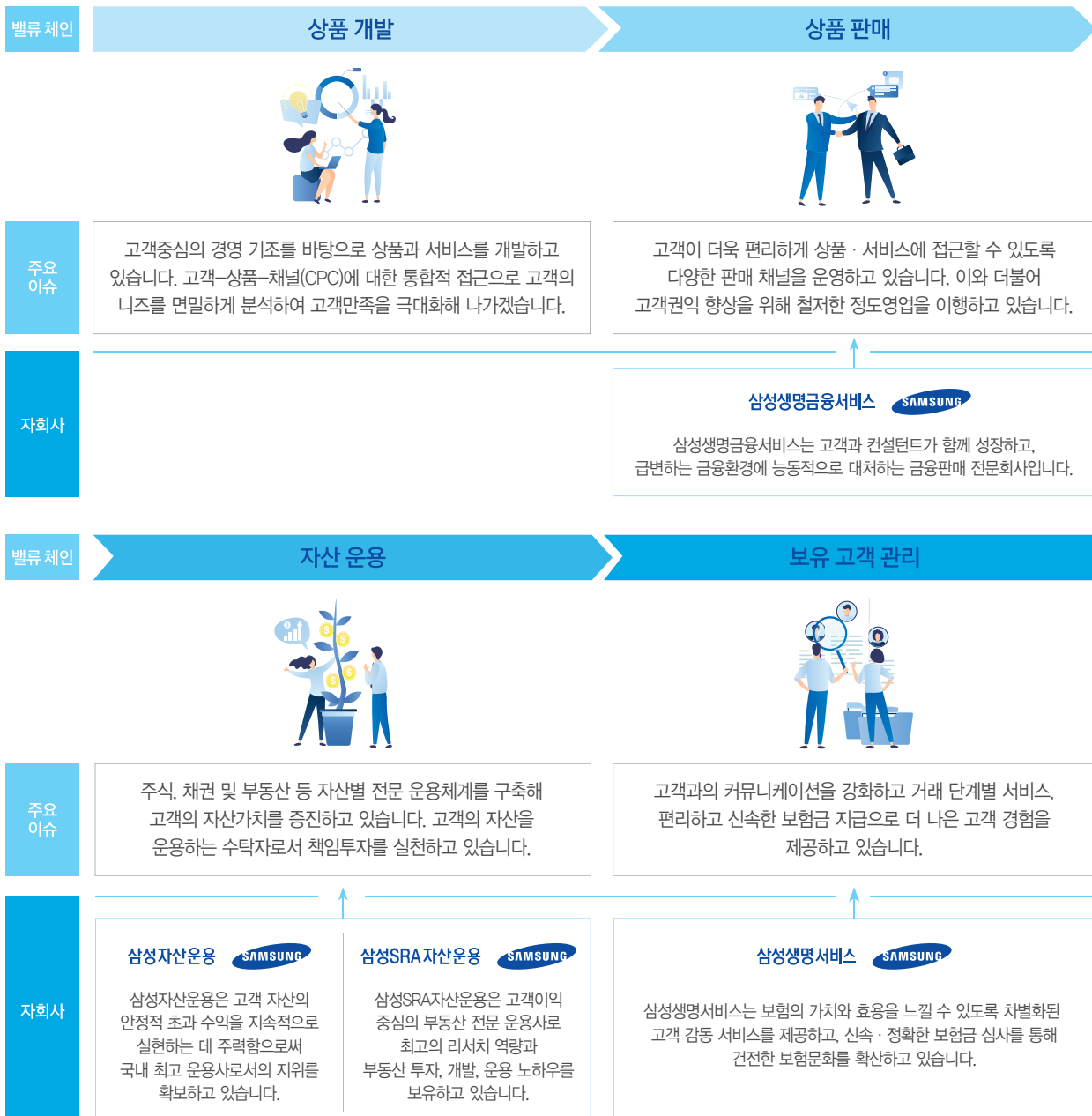
국가고객만족도(NCSI)  
**17년 연속 1위**



지급여력비율<sup>2)</sup>  
**353.2** %

# “사랑을 더 큰 사랑으로 키워주는 사업”

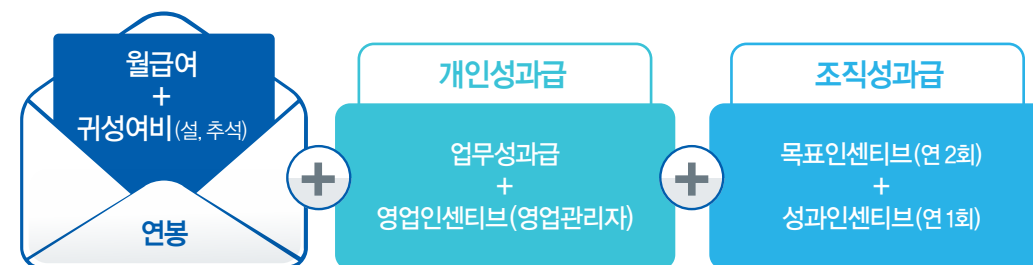
삼성생명은 고객중심의 밸류체인을 통해 더 큰 가치를 창출하고 있습니다.



## 삼성생명인으로서의 자부심! 남다른 Benefit으로 높아집니다.



### 급여 및 처우



### 삼성생명만의 특별한 문화

플러스 Week	월~금 연속 5일 휴가사용 필수, 연 2회 이상 사용
PC OFF 시스템	주 45시간 근무시간 관리, PC On(08:10) ~ Off(18:20)
패밀리가 간다	가족글램핑, 부모 해외 효도여행, 자녀 영어/스키캠프 운영
사회 공헌 활동	환아의료비지원, 청소년금융/인성교실, 사람사랑 생명사랑 캠페인



### 삼성생명 복리후생 제도

#### Joyful Life

- 캐리비안베이 입장권
- 전국유명 콘도(아난티, 소노 리조트, 롯데, 한화 등)
- 도서구입 지원
- 복지포인트 혜택
- 휘트니스

#### The best supporter

- 자녀학자금 지원
- 개인연금 지원
- 단체정기보험
- 각종 경조금 및 휴가 지원
- 건강검진 지원/마음건강센터

#### Friendly for women

- 육아휴직 최대 2년
- 임신 및 육아기 근무시간 단축제
- 모성보호센터
- 출산지원금, 출산선물
- 서초사내어린이집 운영
- 유산/난임치료 휴가

#### Opportunities

- 각종 자격증 스쿨링 운영(CFP 등)
- 자격증 취득시 응시료, 학원비, 교재비 지원
- 회화평가 어종별 응시료 지원
- 전화영어(중국어) 지원
- 지역전문가/해외MBA/주재원 제도 운영